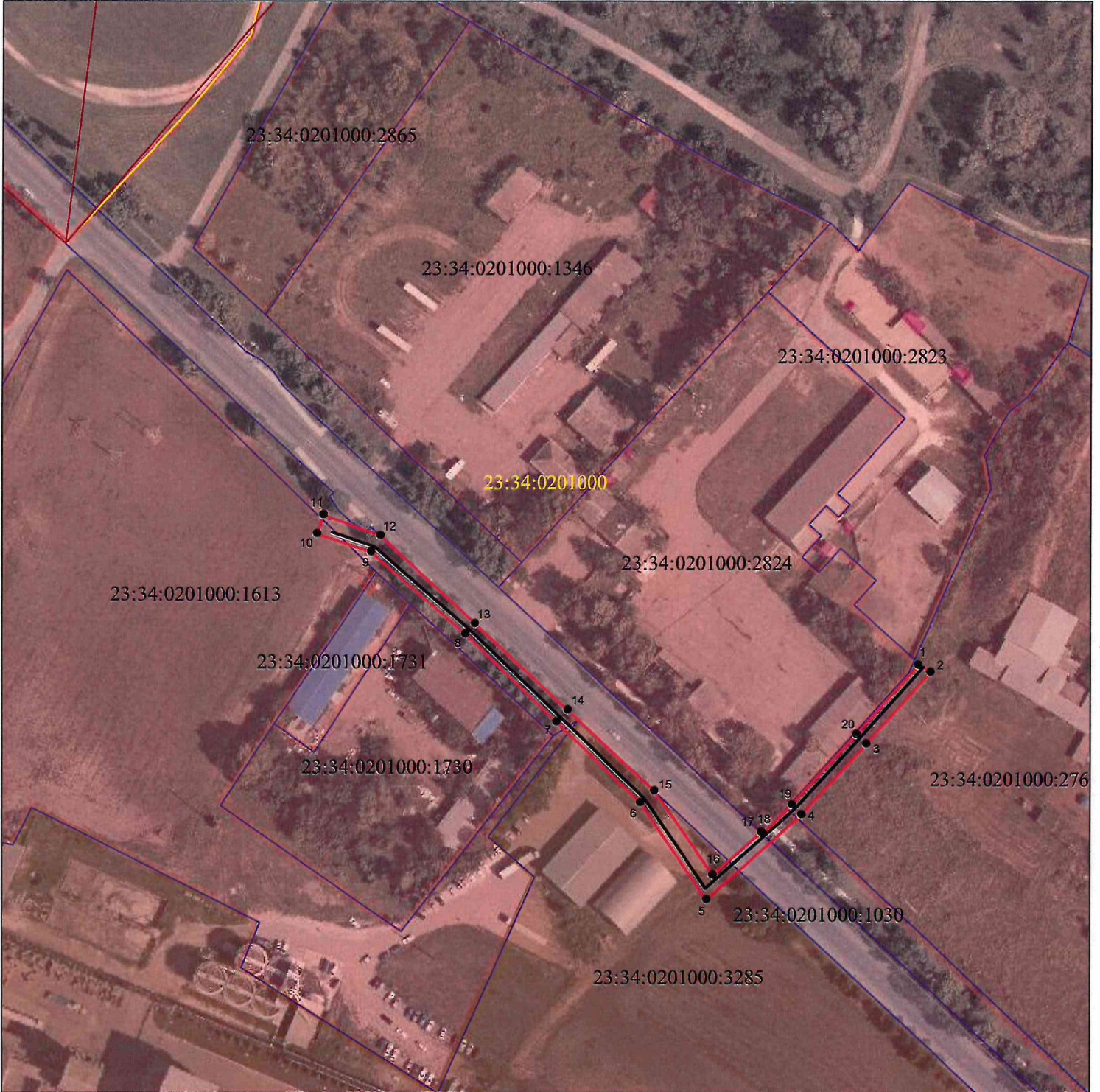






СХЕМА РАСПОЛОЖЕНИЯ ГРАНИЦ

публичного сервитута в отношении земель и земельных участков в целях размещения объекта электросетевого хозяйства согласно титулу: «Переустройство (вынос) ВЛ-10 кВ КО-6 пролетов опор №83-89 в рамках проектирования объекта: «Конно-спортивный комплекс в с. Успенское Успенского района», расположенного по адресу: Краснодарский край, Успенский район, с. Успенское, зона Промышленная, земельные участки с кадастровыми номерами 23:34:0201000:2823 и 23:34:0201000:2824»



Масштаб 1:2000

Используемые условные знаки и обозначения:

-  - проектная граница публичного сервитута;
-  - проектное местоположение инженерного сооружения
-  - граница кадастрового квартала
-  - граница земельных участков, согласно сведениям ЕГРН
- 23:34:0201000:3285 - кадастровый номер объекта недвижимости
- 23:34:0201000 - кадастровый номер кадастрового квартала



Подпись Крижановская Е. Н. Дата "26" 03 2025 г.